

Buia Nereo

Un secolo di Storia

Mattone dopo mattone ci siamo costruiti una storia lunga quasi un secolo. Risale agli inizi del 1900 quando Primo Buia iniziò ad operare sul nostro territorio. Da allora sono passati moltissimi anni e la Buia Nereo Costruzioni è riuscita a coniugare l'esperienza e le tradizioni con la ricerca e l'innovazione. La nostra impresa è una realtà che ha saputo svilupparsi nella gestione, progettazione e nella messa in opera di piccole e grandi costruzioni, con l'obiettivo di offrire alla sua clientela un prodotto all'avanguardia in termini di tecnologia dei materiali impiegati nella più assoluta fusione con l'ambiente circostante. Oggi la nostra impresa è specializzata in Restauri, Opere Pubbliche e Private, Costruzioni civili e Global Service.

... Siamo, insomma, "costruttori da sempre".

Buia Nereo s.r.l. – Costruzioni Edili

Borgo Antini, 6/A – 43100 Parma – Tel. 0521 / 207064 (2 linee r.a.) – Fax 0521 / 224238 – E-mail:

segreteria@buianereo.it – Cap. Soc. i.v. € 500.000,00

C.C.I.A.A. PR REA N. 159301 – Cod. Fisc./P.IVA 01517630347

Localizzazione e breve descrizione della sede operativa

La sede operativa di Buia Nereo S.r.l. è presso la sede legale in Parma, Borgo Antini 6/A; è presidiata da operatori addetti a:

segreteria

ufficio tecnico

ufficio acquisti

ufficio qualità



Siti informatici di proprietà

La Buia Nereo S.r.l. possiede un sito informatico di proprietà denominato: **www.buianereo.it**, all'interno del quale vengono descritti le attività dell'Impresa ed i principali interventi eseguiti ed in corso, il tutto sinteticamente evidenziato come segue:

costruzione, ristrutturazione, restauro di edifici civili, industriali e monumentali, in proprio e per conto di enti pubblici e privati – project financing – global service.

Buia Nereo s.r.l. – Costruzioni Edili

Borgo Antini, 6/A – 43100 Parma – Tel. 0521 / 207064 (2 linee r.a.) – Fax 0521 / 224238 – E-mail:

segreteria@buianereo.it – Cap. Soc. i.v. € 500.000,00

C.C.I.A.A. PR REA N. 159301 – Cod. Fisc./P.IVA 01517630347

EDIFICI COMMERCIALI, DIREZIONALI, RICETTIVI

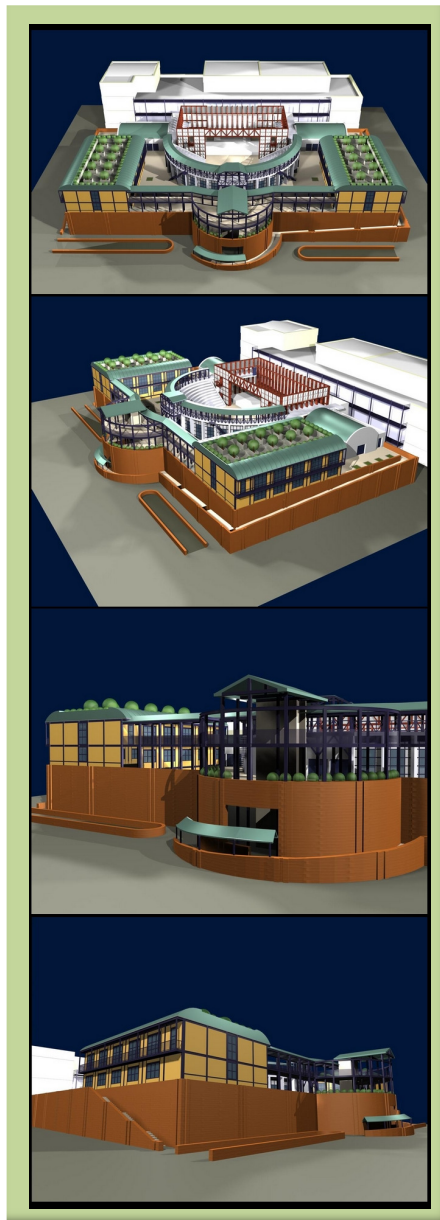
STRUTTURA ALBERGHIERA E TEATRO (project financing)

Progetto e realizzazione di teatro all'aperto e di due strutture alberghiere ad uso foresteria.



AUTORIMESSA PRIVATA

Progettazione e realizzazione di parcheggio interrato per 40 posti auto con sovrastante area verde pubblica.



RISTRUTTURAZIONE HOTEL

Progettazione e ristrutturazione interna ed esterna in Parma.



Buia Nereo s.r.l. – Costruzioni Edili

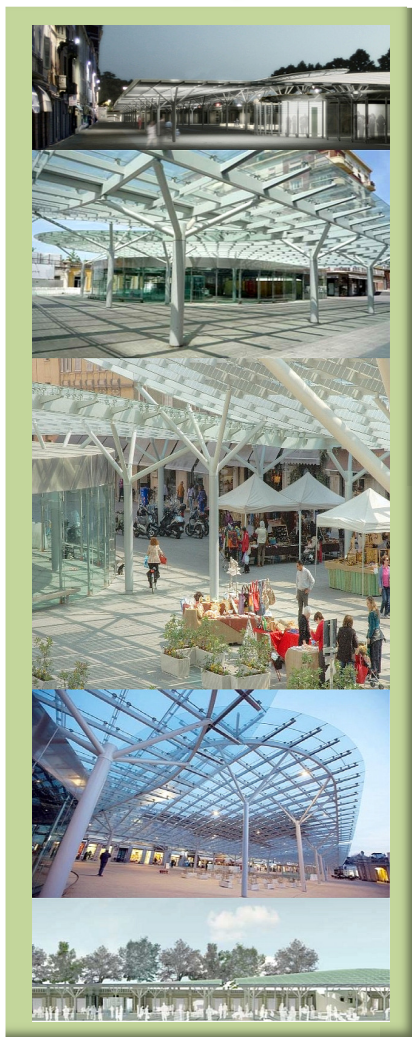
Borgo Antini, 6/A – 43100 Parma – Tel. 0521 / 207064 (2 linee r.a.) – Fax 0521 / 224238 – E-mail:

segreteria@buianereo.it – Cap. Soc. i.v. € 500.000,00

C.C.I.A.A. PR REA N. 159301 – Cod. Fisc./P.IVA 01517630347

RIQUALIFICAZIONE PIAZZA

Progettazione, costruzione e gestione dell'opera di riqualificazione di una piazza in PARMA. (lavoro eseguito in ATI).



LUOGHI DI CULTO

Realizzazione di chiesa cristiana in PARMA.



PALAZZINA UFFICI

Realizzazione di nuovo edificio uffici in PARMA.



FARMACIA

Realizzazione di farmacia nel centro storico di PARMA.



Buia Nereo s.r.l. – Costruzioni Edili

Borgo Antini, 6/A – 43100 Parma – Tel. 0521 / 207064 (2 linee r.a.) – Fax 0521 / 224238 – E-mail:

segreteria@buianereo.it – Cap. Soc. i.v. € 500.000,00

C.C.I.A.A. PR REA N. 159301 – Cod. Fisc./P.IVA 01517630347

IMPIANTI SPORTIVI

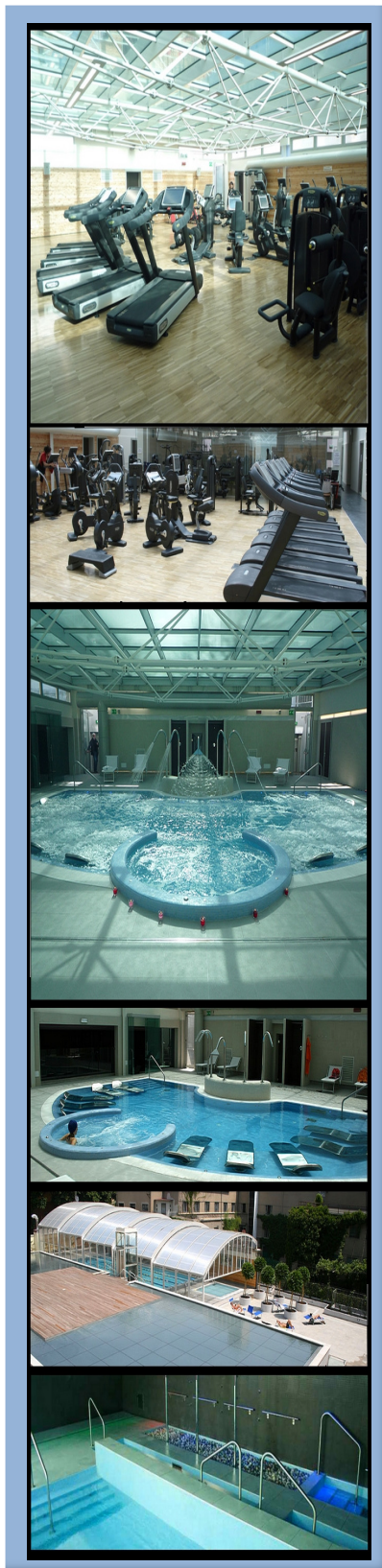
CENTRO BENESSERE (project financing)

Progettazione e realizzazione di nuovo centro benessere con piscine, palestre e saune, in Parma – (eseguito in ATI).



CENTRO POLISPORTIVO (project financing)

Progettazione e realizzazione di nuovo centro polisportivo, in PARMA. (eseguito in ATI)



Buia Nereo s.r.l. – Costruzioni Edili

Borgo Antini, 6/A – 43100 Parma – Tel. 0521 / 207064 (2 linee r.a.) – Fax 0521 / 224238 – E-mail:

segreteria@buianereo.it – Cap. Soc. i.v. € 500.000,00

C.C.I.A.A. PR REA N. 159301 – Cod. Fisc./P.IVA 01517630347

TRIBUNA SPORTIVA

Realizzazione di tribuna per campo da rugby in PARMA. Eseguito in ATI.



CENTRO SPORTIVO

Costruzione di centro sportivo in Bibbiano PR.



EDIFICI RESIDENZIALI



COMPLESSO RESIDENZIALE

Progettazione e realizzazione di complesso residenziale composto da quattro palazzine (per un totale di quaranta appartamenti) ed un edificio ad uso commerciale PARMA.



VILLA PRIVATA

Realizzazione di villa privata con parco e piscina in PARMA.

Buia Nereo s.r.l. – Costruzioni Edili

Borgo Antini, 6/A – 43100 Parma – Tel. 0521 / 207064 (2 linee r.a.) – Fax 0521 / 224238 – E-mail:

segreteria@buianereo.it – Cap. Soc. i.v. € 500.000,00

C.C.I.A.A. PR REA N. 159301 – Cod. Fisc./P.IVA 01517630347

QUARTIERE AD ALTO RISPARMIO ENERGETICO

Nuovo comparto residenziale che prevede la costruzione di palazzine e ville singole, ad alto risparmio energetico (classe A). PARMA.



RESTAURI

GLAUCO LOMBARDI

Restauro delle sale interne del
museo - PARMA



Buia Nereo s.r.l. – Costruzioni Edili

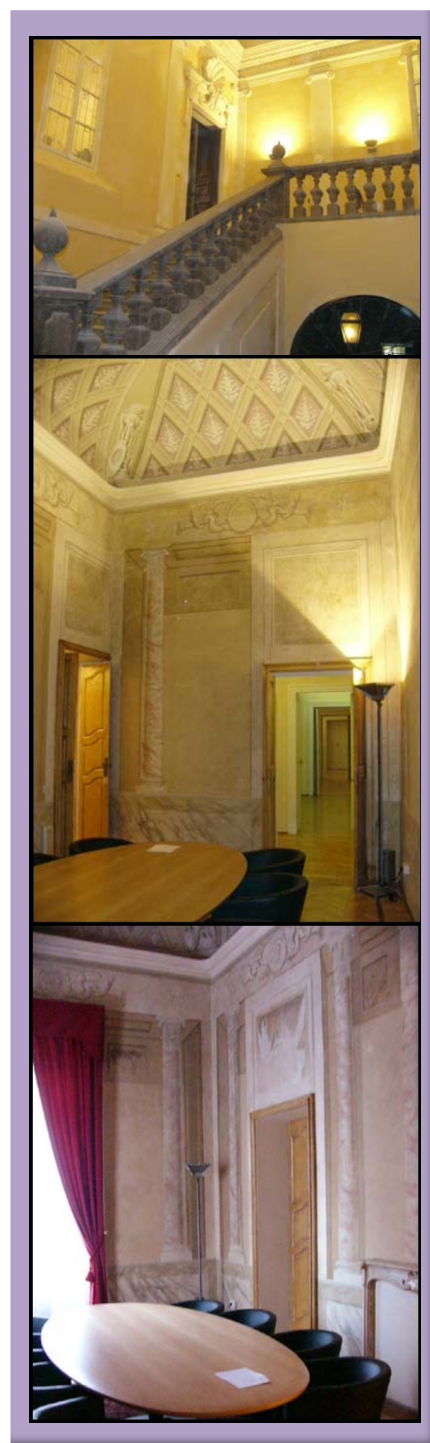
Borgo Antini, 6/A – 43100 Parma – Tel. 0521 / 207064 (2 linee r.a.) – Fax 0521 / 224238 – E-mail:

segreteria@buianereo.it – Cap. Soc. i.v. € 500.000,00

C.C.I.A.A. PR REA N. 159301 – Cod. Fisc./P.IVA 01517630347

TRIBUNALE DI PIACENZA

Progettazione e restauro dell'ex casa circondariale come nuova sede della Sezione Penale del Tribunale PIACENZA. (eseguito in ATI)



PALAZZO IN CENTRO STORICO
 Restauro di Palazzo Pettorelli
 PARMA.



Buia Nereo s.r.l. – Costruzioni Edili

Borgo Antini, 6/A – 43100 Parma – Tel. 0521 / 207064 (2 linee r.a.) – Fax 0521 / 224238 – E-mail:

segreteria@buianereo.it – Cap. Soc. i.v. € 500.000,00

C.C.I.A.A. PR REA N. 159301 – Cod. Fisc./P.IVA 01517630347



PALAZZO IN CENTRO STORICO

Restauro di Palazzo San itale
PARMA (eseguito in ATI).

Il sottoscritto Buia Gabriele, in qualità di legale rappresentante della Buia Nereo Srl, autorizza alla pubblicazione sul sito di Stt Holding Spa.



Buia Nereo s.r.l. – Costruzioni Edili

Borgo Antini, 6/A – 43100 Parma – Tel. 0521 / 207064 (2 linee r.a.) – Fax 0521 / 224238 – E-mail:

segreteria@buianereo.it – Cap. Soc. i.v. € 500.000,00

C.C.I.A.A. PR REA N. 159301 – Cod. Fisc./P.IVA 01517630347